



---

# Guide utilisateur PortNet

## Authentification forte par clé Barid e-Sign

Version : v 0.1 – Août 2018

---

## Table des matières

<b>1. Introduction .....</b>	<b>3</b>
<b>2. Prérequis d'utilisation :.....</b>	<b>3</b>
<b>3. Démarrage &amp; Authentification .....</b>	<b>3</b>
<b>4. Support et assistance.....</b>	<b>7</b>

## 1. Introduction

Ce guide s'adresse aux abonnés au Guichet Unique ayant un accès à PortNet par une authentification forte en utilisant une clé d'authentification délivré par l'autorité de certification agréé « BaridEsign ».

## 2. Prérequis d'utilisation :

L'utilisation de cette fonctionnalité nécessite de disposer d'une clé de BaridEsign contenant un certificat d'authentification valide.

Il est recommandé d'utiliser comme navigateur Google chrome ou internet explorer dans le processus d'authentification par clé de BaridEsign.

**NB.** La clé de BaridEsign peut contenir un certificat de signature électronique, un certificat d'authentification ou les deux. Or, seul le certificat d'authentification qu'on peut utiliser pour faire une authentification forte à PortNet.

Pour toute information concernant l'installation de la clé BaridEsign, merci de consulter le lien suivant <https://online.baridesign.ma/>

## 3. Démarrage & Authentification Forte

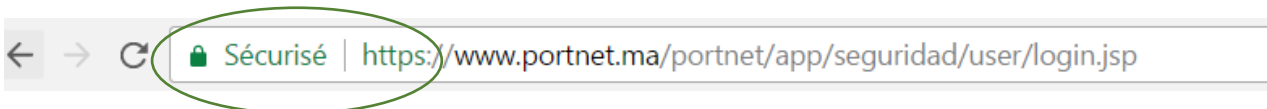
Pour accéder à votre espace personnel sur le Guichet Unique PortNet via une authentification forte, il vous suffira de brancher votre clé BaridEsign, de taper l'adresse [www.portnet.ma](http://www.portnet.ma) sur votre navigateur internet et de renseigner sur le formulaire d'authentification :

- Le nom d'utilisateur
- Le mot de passe

Cliquez à présent sur « Accéder »



A chaque fois que vous êtes sur PortNet, assurez-vous que votre connexion est sécurisée.

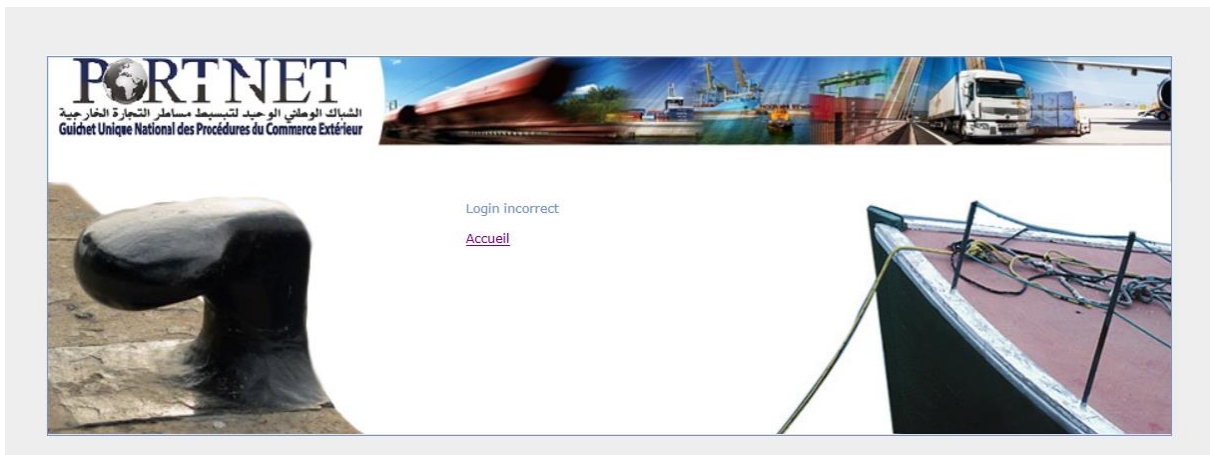


Le formulaire d'authentification présente également un ensemble de raccourcis vers des liens utiles :

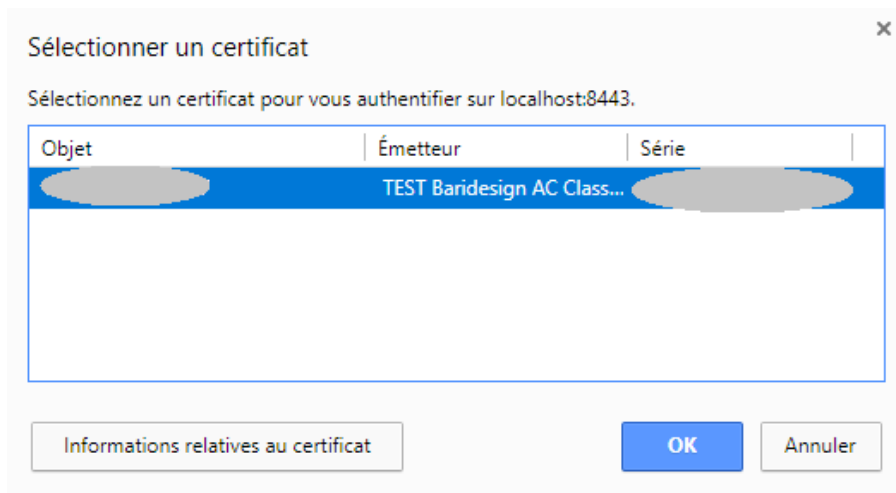
1. Portail Web : Permet d'accéder au portail web PortNet
2. Guide utilisateur : Pour télécharger les différents guides d'utilisation
3. Demande d'accès : Pour télécharger le formulaire de la demande d'accès
4. HelpDesk : Pour contacter le service support HelpDesk

**NB :** Pour activer l'authentification forte sur votre compte, veuillez contacter le Service HelpDesk

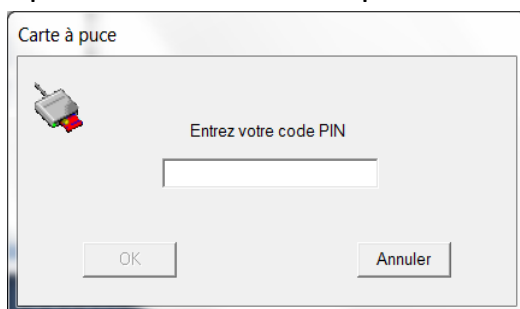
Après authentification, si le login et (ou) le mot de passe sont incorrects une page indiquant l'échec de connexion est affichée :



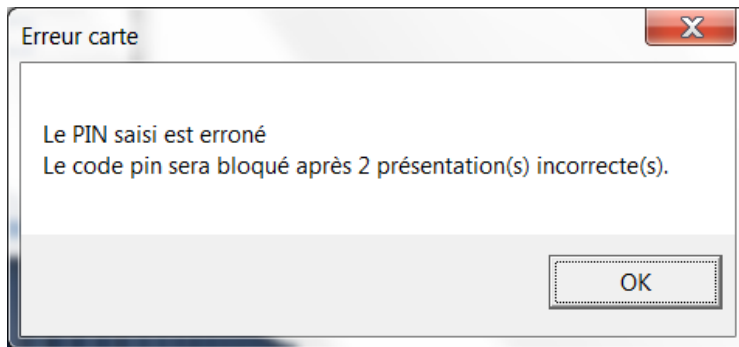
Si l'utilisateur doit utiliser la clé de BaridEsign, il est automatiquement rediriger vers le site <https://secure.portnet.ma/> . Les navigateurs vont demander de sélectionner un certificat client de la clé BaridEsign branchée



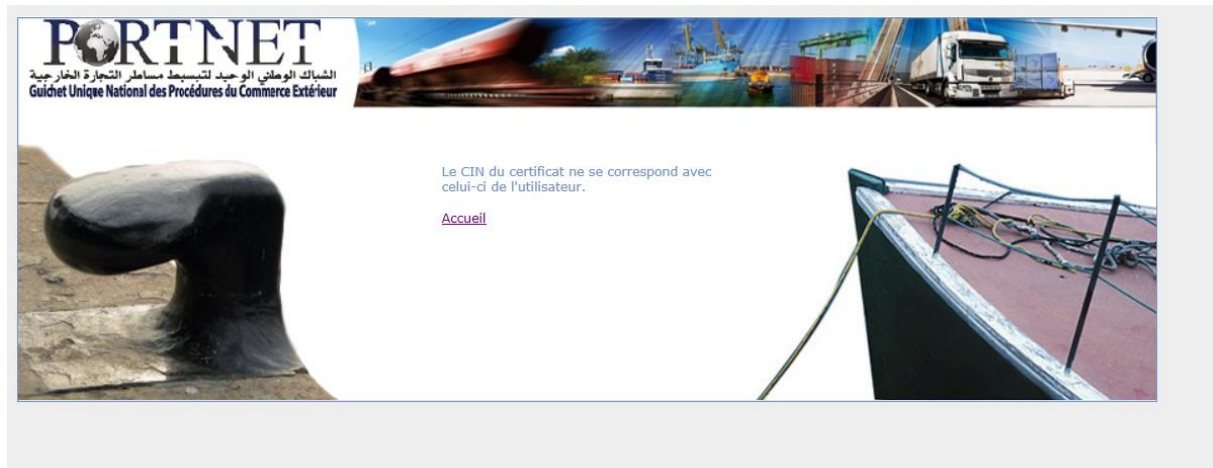
Après il aura la fenêtre permettant de saisir le code PIN de la clé BaridEsign :



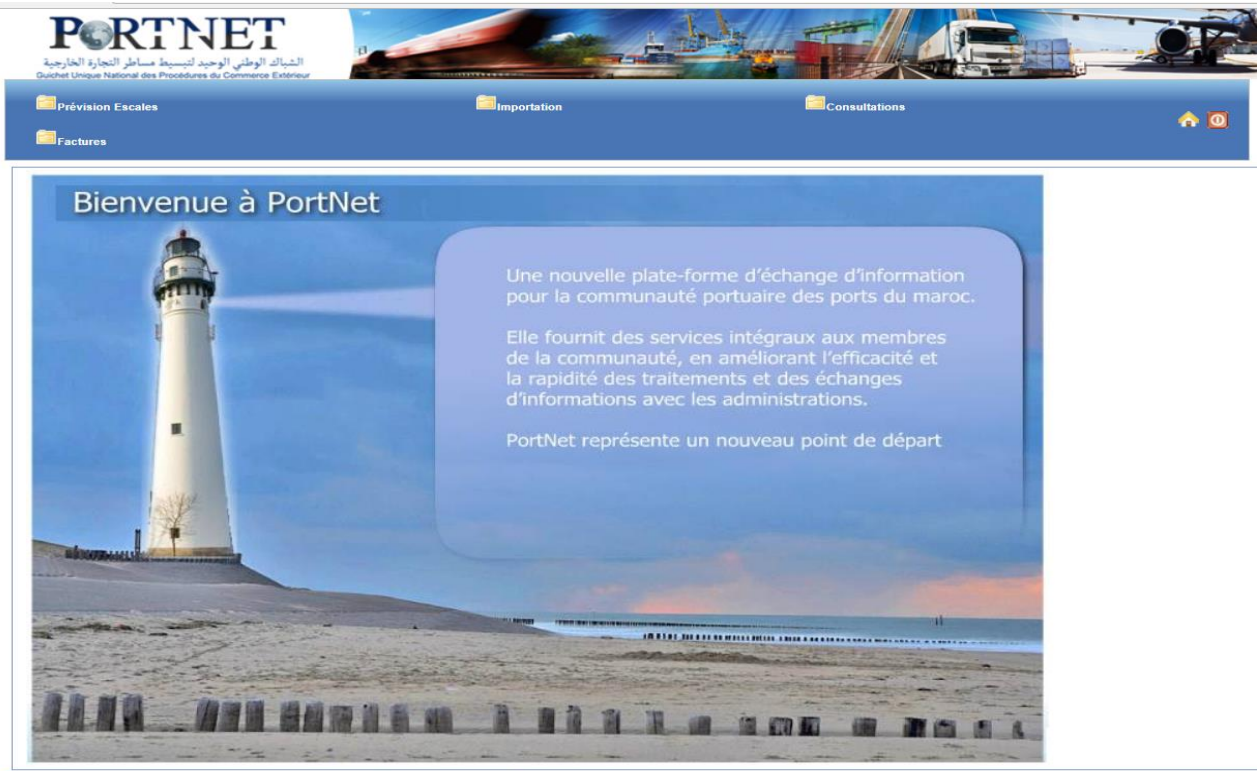
Si le code pin est incorrect :



Si le code pin est correct mais la CIN de la clé ne correspond à celui de l'utilisateur, le message suivant est affiché :



Si le code pin est correct et la CIN de la clé correspond à celui de l'utilisateur une connexion https sécurisée est effectuée :



**NB :** Les mots de passe sont créés par défaut par le système PortNet. Nous vous conseillons vivement de changer votre mot de passe et mettre celui qui vous convient le mieux lors de votre première connexion à PortNet.

## 4. Support et assistance

Une équipe dédiée est à votre service pour tout besoin de support et/ ou d'assistance au niveau du Guichet Unique PortNet.

Quelle que soit votre demande, notre équipe d'assistance technique est là pour vous répondre. Vous pouvez contacter la cellule via la plateforme de réclamation en ligne :



[reclamation.portnet.ma](http://reclamation.portnet.ma)



Ou bien par téléphone au [0520473 100](tel:0520473100).